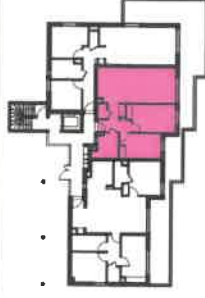




PROMOTEUR
DE CARACTÈRE



Plan de repérage



N° Apt	Niveau	Type
02	RDC	3 pièces

ENTREE	6,91 m ²
SEJOUR/CUISINE	27,19 m ²
CHAMBRE 1	12,70 m ²
CHAMBRE 2	10,35 m ²
S.D.B	5,74 m ²
CELLIER	1,37 m ²

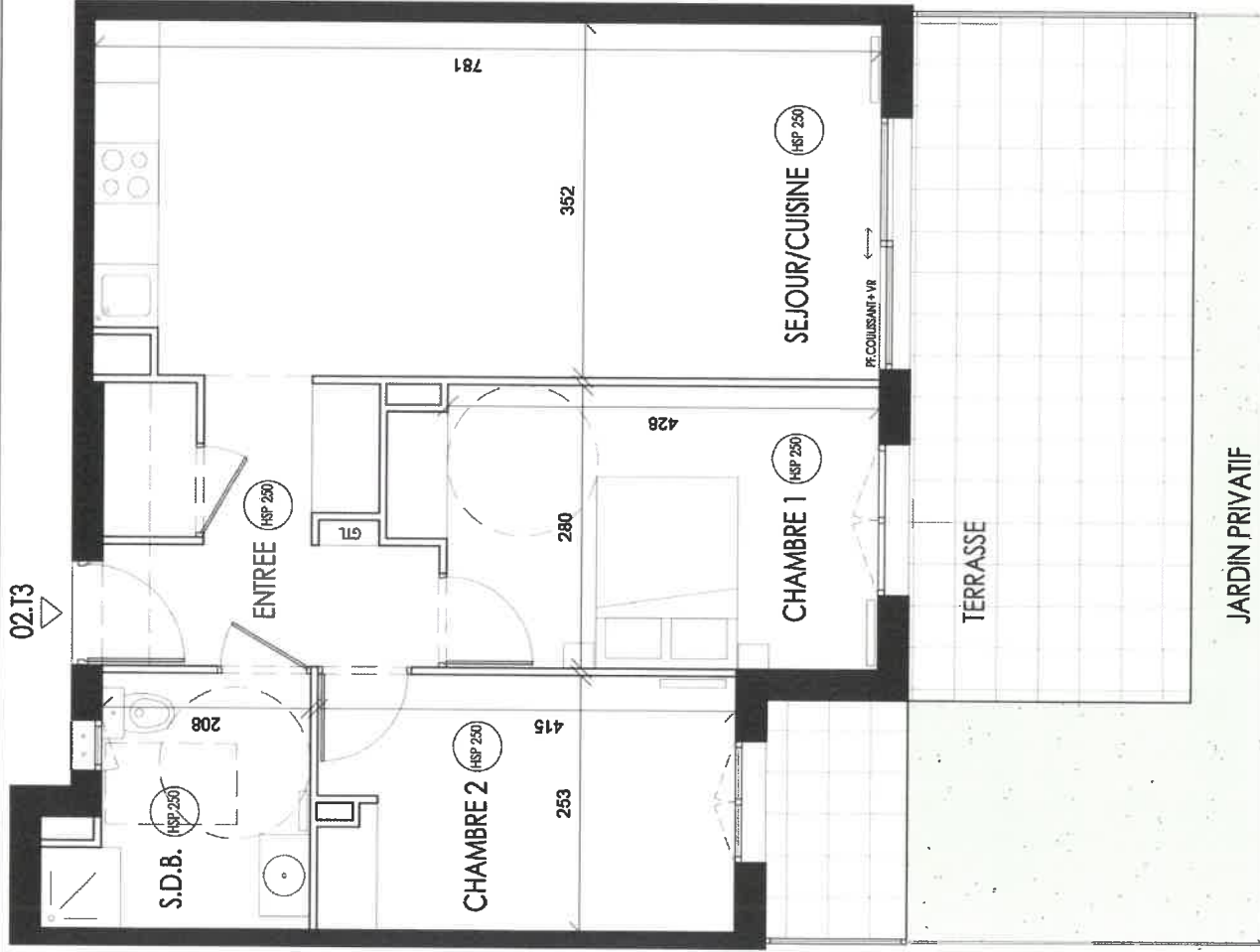
TOTAL 64,34 m²

TERRASSE 22,28 m²

JARDIN 126 m²

Plan de commercialisation

Indice 06	Adresse :
02/04/2020	Chemin du Cannet, 06220 Vallauris
1/50	



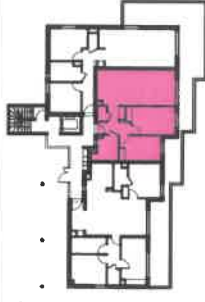
JARDIN PRIVATIF



Des modifications sont susceptibles d'être apportées en fonction des nécessités techniques de la réalisation. Les retombées et les canalisations ne sont pas représentées sur ce plan, ainsi que les appareils électriques. Les positions des ouvertures, selon le plan de façade, sont susceptibles de légers déplacements. Les aménagements paysagers et le mobilier ne sont pas contractuels. Ils participent seulement à l'illustration des plans. Les soffites et faux-plafonds sont représentés à titre indicatif et leur position pourra varier en fonction des nécessités techniques, notamment par rapport à l'emplacement du ballon thermodynamique. L'opération sera réalisée selon des principes constructifs permettant de répondre à la RT2012.



Plan de repérage



N° Apt	Niveau	Type
02	RDC	3 pièces

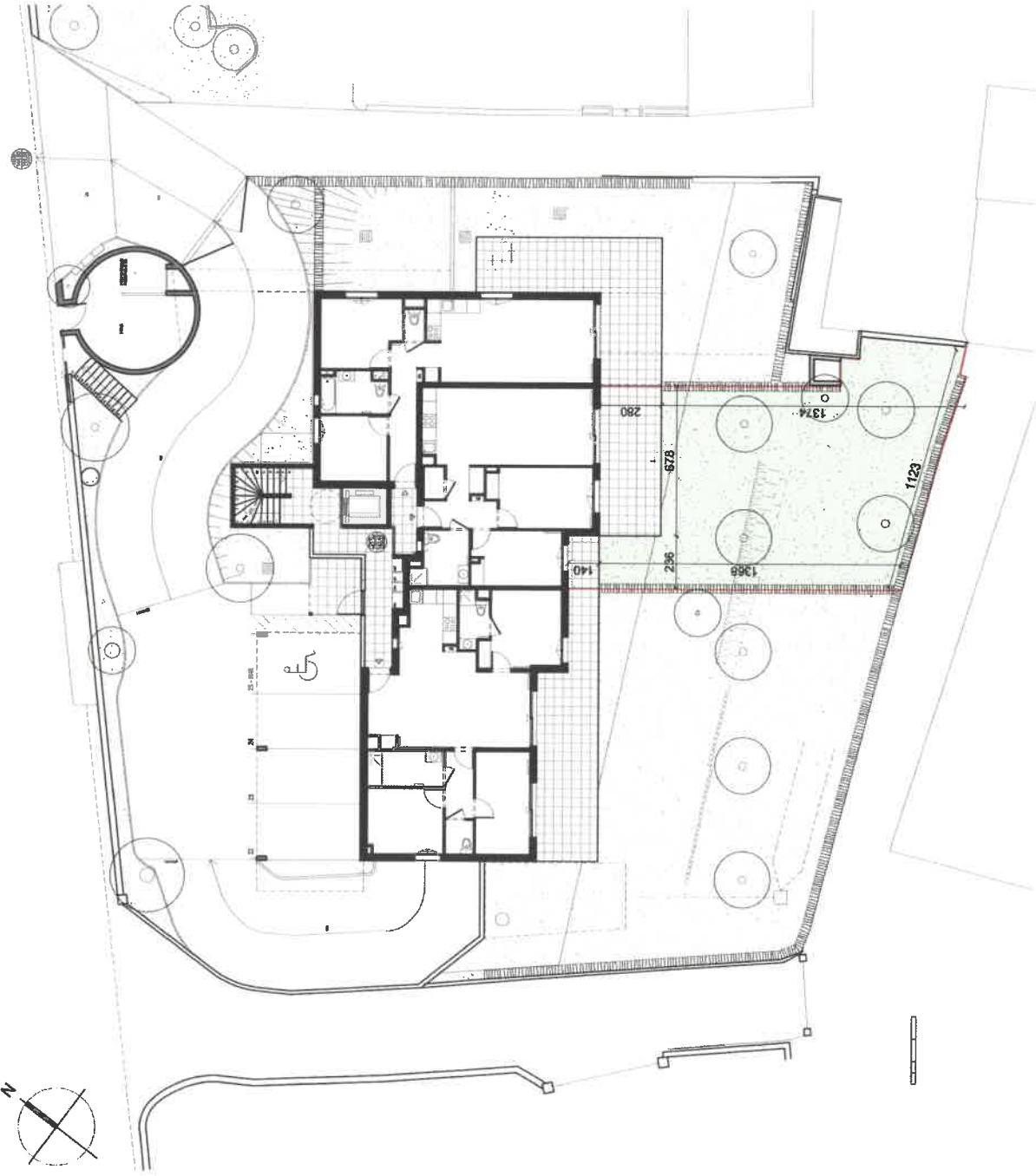
ENTREE	6,91 m ²
SEJOUR/CUISINE	27,19 m ²
CHAMBRE 1	12,70 m ²
CHAMBRE 2	10,35 m ²
S.D.B	5,74 m ²
CELLIER	1,37 m ²

TOTAL 64,34 m²

TERRASSE 22,28 m²
JARDIN 126 m²

Plan de commercialisation

Indice 06	Adresse :
02/04/2020	Chemin du Cannet, 06220 Vallauris
1/200	



Des modifications sont susceptibles d'être apportées en fonction des nécessités techniques de la réalisation. Les retombées et les canalisations ne sont pas représentées sur ce plan, ainsi que les appareils électriques. Les positions des ouvertures, selon le plan de façade, sont susceptibles de légers déplacements. Les aménagements paysagers et le mobilier ne sont pas contractuels. Ils participent seulement à l'illustration des plans. Les scotches et faux-platonds sont représentés à titre indicatif et leur position pourra varier en fonction des nécessités techniques, notamment par rapport à l'emplacement du ballon thermodynamique. L'opération sera réalisée selon des principes constructifs permettant de répondre à la RT2012.